

# bover

BOVER IL·LUMINACIÓ & MOBILIARI SL

Avinguda Catalunya, 173  
Pol. Ind. Sud  
08440 Cardedeu  
Barcelona · Spain

Tels.: +34 93 871 31 52 / +34 93 844 47 54  
Fax: +34 93 846 20 89  
e-mail: info@bover.es  
e-mail: export@bover.es  
www.bover.es

## TECHNICAL DATA / INFORMATIONS TECHNIQUES



Luminaire pour utilisation intérieure seulement.  
Facteur de puissance: 1,5  
Tension d'alimentation: 120V~60Hz

Light for dry locations use.  
Power factor: 1,5  
Input voltage: 120V~60Hz

4 MAX. 55W 2G11 

UL 1598  
CSA C22.2 No 250

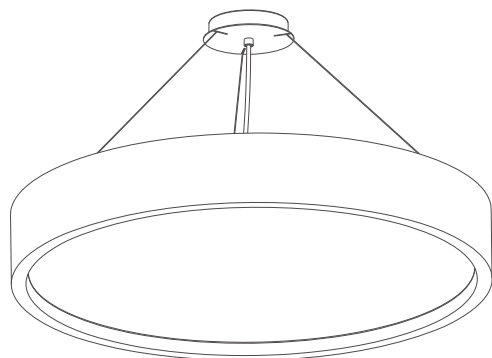


All products are manufactured according to the standards:  
Tous les produits sont fabriqués selon les standards suivants:

CERTIFIED BY / CERTIFIÉ PAR

# ELEA 85

Joana Bover



Assembly instructions  
Instructions de montage

Do not use alcohol or solvents, use a soft cloth.  
Ne pas utiliser d'alcool ou d'autres solvants, utilisez un chiffon doux.

CLEANING INSTRUCTIONS  
INSTRUCTION POUR LE NETTOYAGE

Bright lacquered polycarbonate shade, glass diffuser.  
Ecran en polycarbonate brillant laqué, diffuseur en verre.

RAW MATERIALS / MATIÈRES PREMIÈRES

This product has been subjected to the electrical safety test for continuity, insulation, dielectric strength.  
Ce produit a été soumis à des tests de sécurité électrique: continuité, isolation, rigidité diélectrique et prise de terre.

TESTS / TESTS

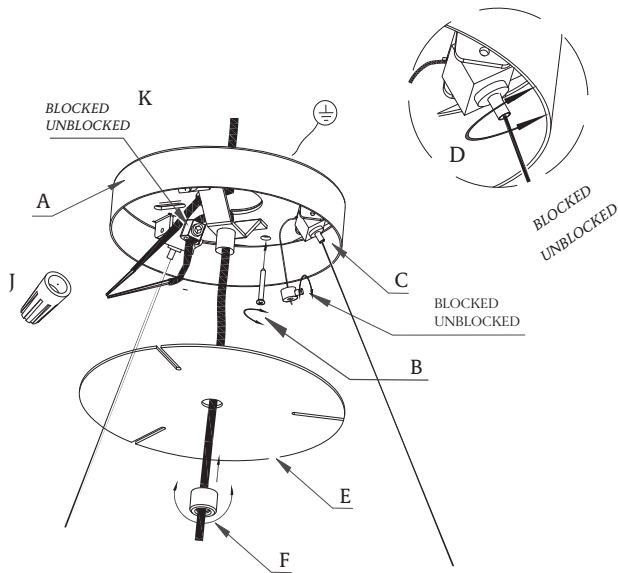
Product entirely produced in Barcelona.  
Produit fabriqué entièrement à Barcelona.

MADE IN SPAIN / PRODUIT EN ESPAGNE

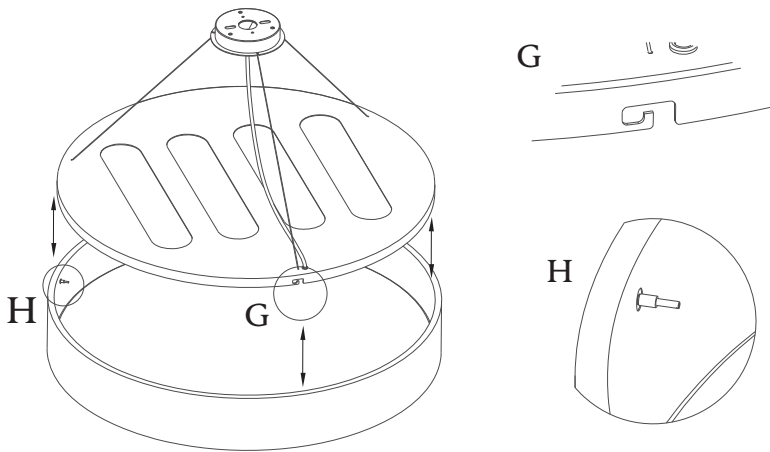
LIGHT / LUMINAIRE: ELEA85  
TYPOLOGY / TYPOLOGIE: PENDANT LAMPS / LAMPES SUSPENSION  
YEAR / ANNEE: 2013

DATA / RENSEIGNEMENTS

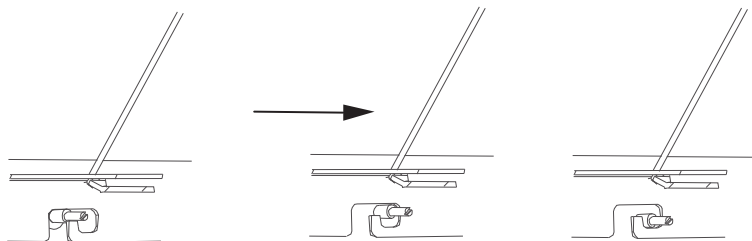
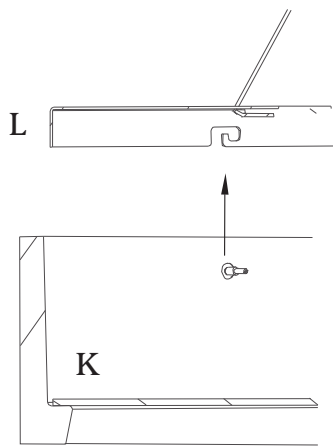
①



②



③



### CAUTION

**THIS PRODUCT MUST BE INSTALLED IN ACCORDANCE WITH THE APPLICABLE INSTALLATION CODE BY A PERSON FAMILIAR WITH THE CONSTRUCTION AND OPERATION OF THE PRODUCT AND THE HAZARDS INVOLVED.**

No loose strands or loose connections should be present. Secure with U.L. certified wire connectors and electrical tape.



### WARNING

The electricity **MUST** be turned off at the MAIN FUSE BOX before the installing of this luminaire; turning the power off using the light switch is not sufficient to prevent electrical shock.

Luminaires weighting 25 lbs (50 lbs for U.S.A) or more must be mounted directly to the building structure, independently of the electrical box; this installation should not be made on a radiant heat type ceiling.

The luminaire is not intended to support external weight other than the provided components



### ELECTRICAL CONNECTION

Attach grounding wire (green insulate or bare copper) from the supplier circuit to the mounting bracket with the green ground attachment screw provided.

Connect the grounding wire of the luminaire to the ground conductor of the supply circuit. Attach all grounding conductors to the mounting bracket with the green ground wire attachment screw.

Referring to the Wire Connection Chart, connect the black and white wires



### FINAL INSTALLATION

Install light bulbs, refer to the relamping label located near the lampholder for recommended wattage.

**DO NOT EXCEED THE RECOMMENDED WATTAGE.**

Restore electricity and check the operation of the luminaire.



### ASSEMBLY INSTRUCTIONS

①

Fix support A using screws B  
Place the pendant to the desired height and block the breaks C as well as the security stop D.

Connect to the mains J and block the wire K, mount the cover E with the supplied nut F.

②

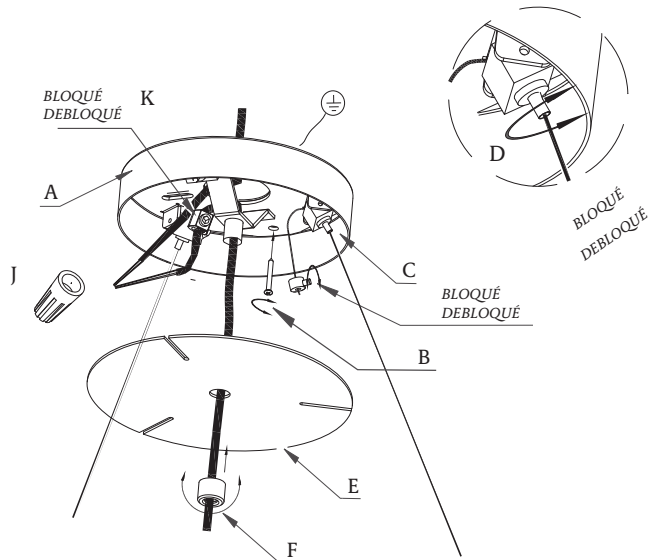
Dismount shade G, by taking off the screws H, place light bulbs and redo the opposite to place the shade.

Align parts G, with parts H.

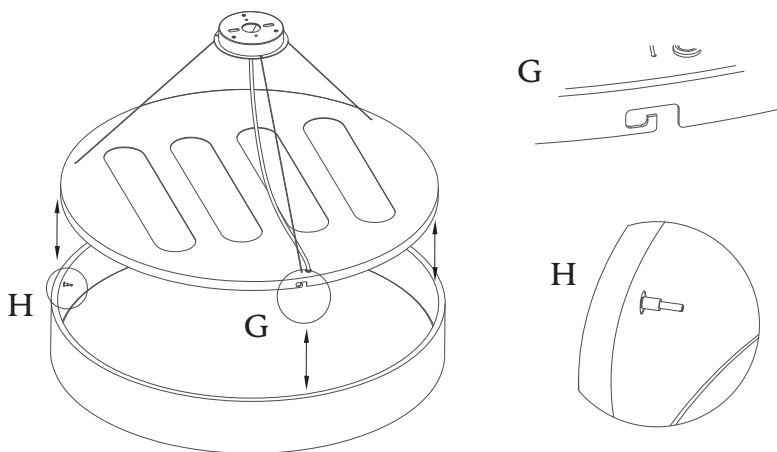
③

Lift the shade K and turn it right and down to fit into the opening of the plate L.

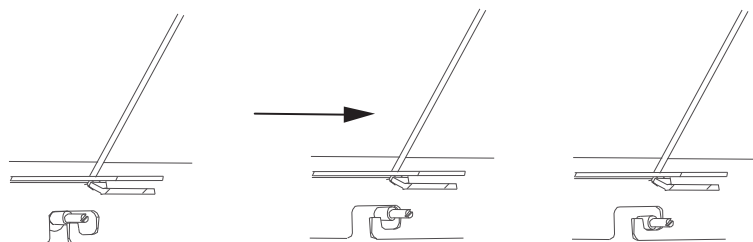
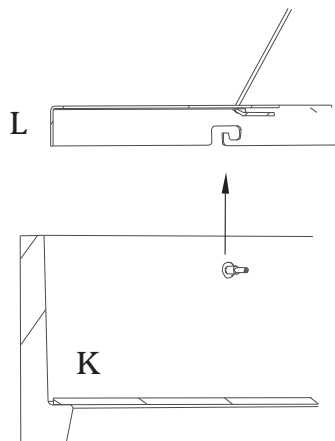
①



②



③



### PRÉCAUTION

CE PRODUIT DOIT ÊTRE CONFORME À LA NORME D'INSTALLATION EN VIGUEUR. IL DOIT ÊTRE INSTALLÉ PAR UN OPÉRATEUR DE LA FILIÈRE CONSTRUCTION ET INSTALLATION DU PRODUIT QUI DOIT CONNAÎTRE LES RISQUES ENCOURUS. Il ne peut pas y avoir de câbles ou de connexions libres. Sécuriser à l'aide de connecteurs de câbles et ruban adhésif, certifiés UL.



### AVERTISSEMENT

L'électricité doit être coupée au disjoncteur avant l'installation de ce luminaire. La mise hors tension en utilisant l'interrupteur éclairage n'est pas suffisante pour éviter un choc électrique. Les luminaires d'un poids de 25 lbs (50 lbs pour les USA) ou plus, doivent être montés directement sur la structure du bâtiment, indépendamment de la boîte électrique; cette installation ne doit pas être faite sur un plafond type radiant de chaleur.



### CONNEXION ELECTRIQUE

Fixez le fil de terre (vert ou cuivre nu isolé) du circuit d'alimentation au support de l'applique avec la vis de mise à terre fournie. Connecter le fil de mise à la terre du luminaire au conducteur de terre du circuit d'alimentation connecter tous les conducteurs de prise de terre au support de l'applique avec la vis de fixation. Concernant les obligations de connexion des câbles, connectez les câbles noir et blanc.



### INSTALLATION FINALE

Installer les ampoules, reportez-vous à l'étiquette de remplacement des lampes située près de la douille pour puissance recommandée. **NE PAS DEPASSER LA PUISSANCE RECOMMANDÉE.** Rétablir l'électricité et vérifier le fonctionnement de l'appareil.



### INSTRUCTIONS DE MONTAGE

①

Fixez le support A avec les vis B. Placez la luminaire à la hauteur désirée et bloquez les freins C, bloquez le frein de sécurité D.

Connecter au réseau J et presser le câble K, placez le disque E avec l'écrou F.

②

Démontez l'écran G, enlever les vis H et placez les ampoules. Refaire le procès en sens inverse pour placer l'écran.

Aligner les pièces G, avec H.

③

Soulever l'abat-jour K et tournez vers la droite en appuyant vers le bas pour entrer dans l'encoche de la plaque L.

WIRING DIAGRAM / SCHÉMA DE CÂBLAGE

